

Bienvenue

ASSEMBLÉE GÉNÉRALE
ANNUELLE

SADC d'Abitibi-Ouest

*Les agriculteurs d'ici,
des entrepreneurs innovants*

Les Fermes Bégin

Alexandre & Maxime Bégin

DESCRIPTION



2 emplois temps partiel

Fondée en 2012

1^{ère} génération

Céréales et maïs

225 acres d'avoine –

475 acres en prairies –

Parcelles expérimentales

de maïs –

Les Fermes Bégin

Alexandre & Maxime Bégin



Ensilage de maïs en conditions nordiques

Fonctionnement:

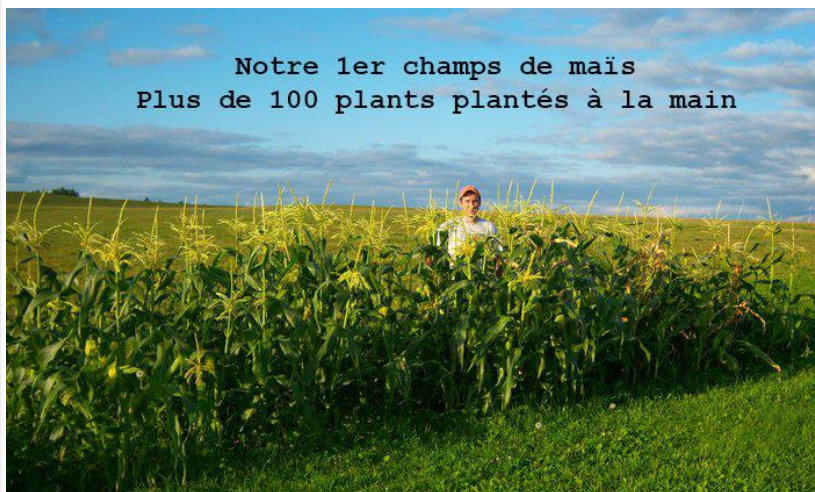
- ✓ Sélection de cultivars adaptés
- ✓ Choix du site
- ✓ Soins appropriés (engrais, etc)

Avantages - Maïs ensilage:

- Maïs ensilage optimise la saison de pâturage (objectif milieu de l'hiver)
- Réduit l'intervention aux champs
 - Moins besoin de fourrages
 - Moins besoin de « soignage »
- Rendement/acre plus élevé que pour le foin
- Diversifie la rotation de culture

Les Fermes Bégin

Alexandre & Maxime Bégin



Maïs sucré en conditions nordiques

Fonctionnement:

- ✓ Sélection de cultivars adaptés
- ✓ Choix du site
- ✓ Semis test sous plastique (10°C)
- ✓ Soins appropriés (engrais, etc)

Avantages - Maïs sucré:

- Diversifie
 - Le revenu de la ferme
 - La rotation de culture
- Permet un rapprochement avec le consommateur final

Ferme Fleuraison Canland

Guy Lapointe & Diane Tenhave

DESCRIPTION



1 employé temps plein
2 employés saisonniers

Fondation en 1981

2^{ème} génération

Bovin de boucherie
350 vaches –

Champs
1800 acres en pâturages –
1320 acres fourragers –
115 acres avoine / pois –
85 acres de canola –

Ferme Fleuraison Canland

Guy Lapointe & Diane Tenhave

« Big rope » ou « Capturer »



Fonctionnement:

- ✓ Permet d'immobiliser un animal directement au champ

Avantages:

- Permet de s'assurer que le veau boit son colostrum (premiers laits)
- Permet une intervention plus rapide lors des vêlages
- Améliore l'efficacité du travail (possibilité de travailler seul)
- Protection des travailleurs lors des manipulations

La Vache à Maillotte

Pierre Vachon, Réal Bérubé & Léon Poirier

DESCRIPTION



42 employés dont 4 à temps partiel

Fondation en 1996

1^{ère} génération

Production fromagère

3,8 millions de litres transformés/an –
420 000 kg de fromages produits –

La Vache à Maillotte

Pierre Vachon, Réal Bérubé & Léon Poirier



Procédé de méthanisation

Fonctionnement:

- ✓ Récupération du petit lait
- ✓ Digestion bactérienne
- ✓ Production de méthane & combustion
- ✓ Eau chaude revalorisée en production

Avantages:

- Réduction de l'utilisation du mazout de 50%
- Élimination des charges polluantes liées au petit lait

Ferme Lafontaine-Noël

Éric Lafontaine & Hélène Noël

DESCRIPTION



3 emplois saisonniers

Achat des parents en 1993

3^e génération

Bovin de boucherie

400 vaches -

Champs

2000 acres en culture dont:

1140 acres en pâturages -

710 acres en prairies -

150 acres en grains -

Ferme Lafontaine-Noël

Éric Lafontaine & Hélène Noël



200 jours au pâturage plutôt que 120

Fonctionnement:

- ✓ Méthode « stockpiling »
- ✓ Rotation de culture et gestion spécifique des pâturages

Avantages:

- Réduit les coûts associés à :
 - La récolte
 - L'alimentation
 - La litière
 - L'épandage de fumier
- Améliore l'efficacité du travail
- Réduit l'empreinte écologique

Sylviculture La Vérendrye

Pascal Houle



DESCRIPTION

16 employés dont 14 temps pleins

Fondée en 1991

Coopérative offrant des services en foresterie et en agriculture

Évaluation forestière –

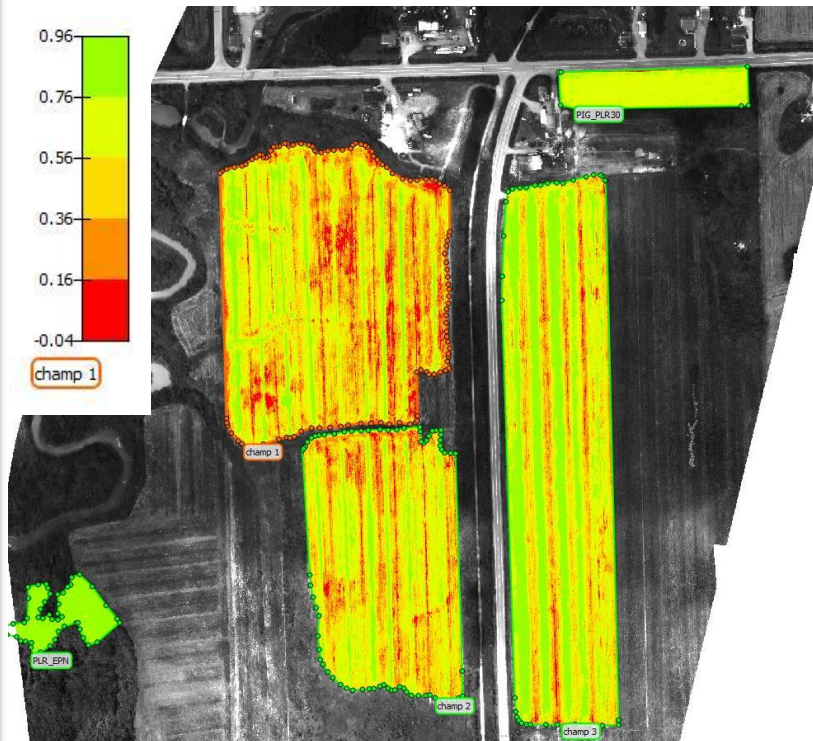
Inventaire forestier –

Agriculture de précision –

Sylviculture La Vérendrye

Pascal Houle

Drone à des fins agricoles



Fonctionnement:

- ✓ Imagerie recherchée (Couleur, topographie, 3D, NIR [presque infrarouge])
- ✓ Confirmation terrain
- ✓ Prescription

Avantages:

- Réduit les risques d'erreurs d'analyse du terrain
- Meilleure planification des interventions
- Réduit les interventions inutiles ou en surdose

Ferme Trevallon

Marc Rioux & Valérie Caron

DESCRIPTION

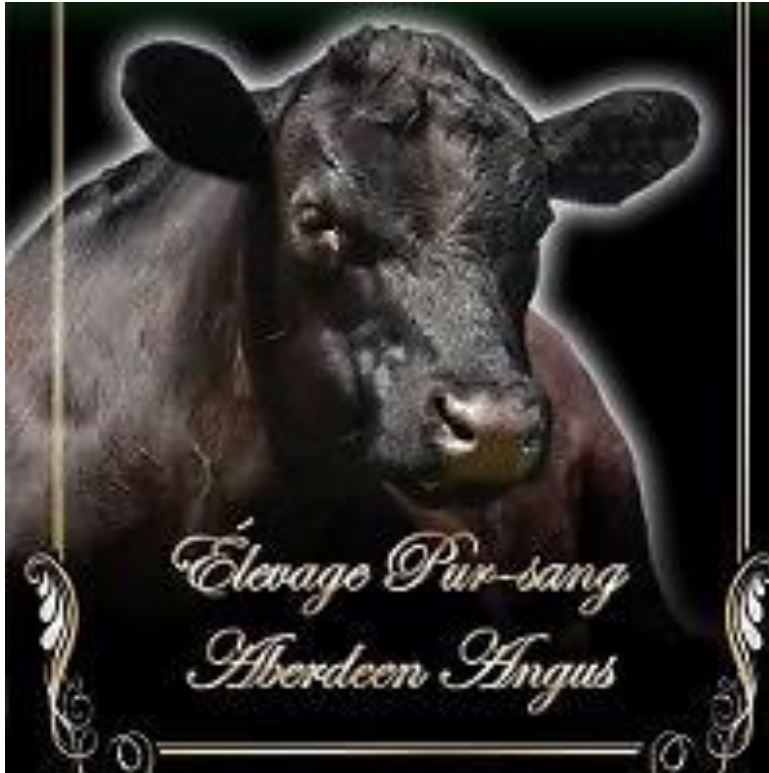
Fondée début 2000

Bovin de boucherie

50 vaches Angus de race pure –

Champs

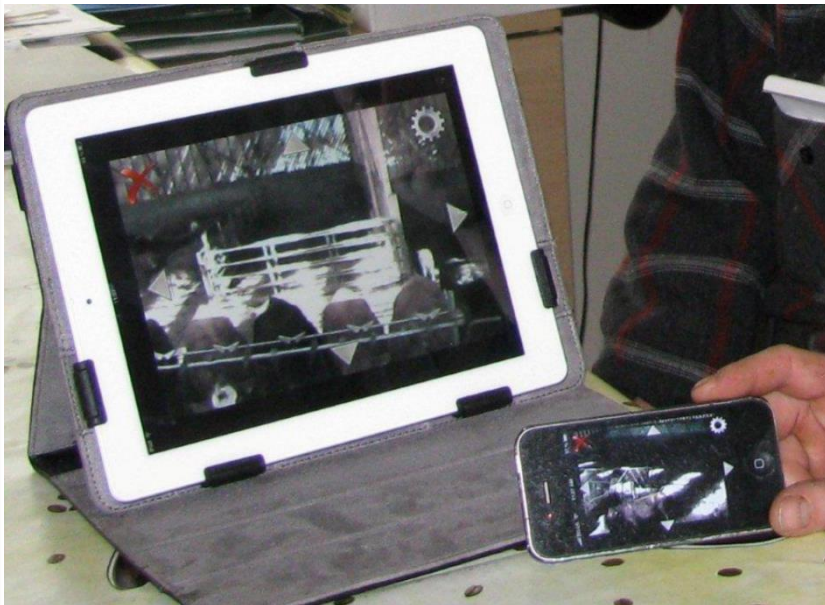
100 acres de pâturages en propriété –
fourrages récoltés sur terres louées –



Ferme Trevallon

Marc Rioux & Valérie Caron

Caméra & téléphone intelligent



Fonctionnement:

- ✓ Surveillance par caméra 24/24 à partir des cellulaires

Avantages:

- Surveillance accrue pour la période critique de rentabilité (vêlages)
- Réduction de plus de 50% du taux de mortalité des veaux avant sevrage la première année
- Amélioration de la qualité de vie des exploitants

Verger de l'île Nepawa

Pierre Drapeau



DESCRIPTION

1 emploi

Fondée en 1985

2^e génération

Production fruitière

Pommes (production principale) –
Prunes & framboises –

4 acres de verger

Verger de l'île Nepawa

Pierre Drapeau



Adaptation de cultivars aux conditions nordiques

Fonctionnement:

- ✓ Sélection & association d'un porte-greffe (adaptation au sol et climat) à un greffon (fruits)

Avantages:

- Réduction de la mortalité des pommiers (meilleure rentabilité)
- Production fruitière nordique = concentration des sucres

Défi:

- Production biologique

Ferme Ojibway

Karine Bérubé & Richard Ayotte

DESCRIPTION

6 emplois dont 2-3 permanents

Fondée en 1916-1917

3^e génération

Bovin de boucherie

445 vaches –

Champs

1000 acres en culture dont:

Pâturage –

Avoine & orge –

Blé de consommation humaine –

Canola –



Ferme Ojibway

Karine Bérubé & Richard Ayotte

Ordinateur de poche - Archer



Fonctionnement:

- ✓ Identification des animaux & suivi de troupeau intégré/automatisé
- ✓ Le pédigrée de l'animal en direct (Données d'assistance au vêlage, maladies, poids, gain, etc.)

Avantages:

- Envoie de données automatiquement à Agri-traçabilité Québec
- Facilite la sélection des sujets
 - Meilleure génétique
 - Contrôle des maladies
- Améliore l'efficacité du travail
- Élimine les calepins de notes

Ferme Ojibway

Karine Bérubé & Richard Ayotte



Cage hydraulique avec lecteur d'identification

Fonctionnement:

- ✓ Identification automatique
- ✓ Poids compilé dans Archer

Avantages:

- Aucune possibilité d'erreur
- Automatisation de l'entrée de données dans Archer (possibilité de données supplémentaires)

Ferme Abitibienne

Bruno Lemieux



DESCRIPTION

3 temps pleins

Achat de la ferme : 2010

3^e génération de Lemieux

Production ovine

300 femelles reproductrices –

Projet de 600 femelles reproductrices –

Champs

450 acres en culture –

150 acres fourragers –

Rotation (avoine, canola, orge) –

Ferme Abitibienne

Bruno Lemieux

Désaisonnement de la production



Fonctionnement:

- ✓ Contrôle artificiel de la photopériode (Jours courts vs longs)
- ✓ Contrôle du cycle de reproduction

Avantages:

- Évite l'usage d'hormones pour un même effet
- Production à l'année
- Répartition annuelle
 - Travail
 - Revenu (vente aux 2 semaines)

Ferme Abitibienne

Bruno Lemieux

Logiciel de gestion - BerGère

Fonctionnement:

- ✓ Données de production intégrées au logiciel
- ✓ Production de rapports et calendrier de gestion de troupeau

Avantages:

- Analyse précise du troupeau
- Facilite la sélection des sujets
 - Réforme
 - Meilleure génétique
- Production automatisée des déclarations Agri-Traçabilité Québec



Boulangerie Lacroix

Sandrine Lacroix



DESCRIPTION

39 employés

Fondée en 1951

4^e génération

**Production de pains
& pâtisseries**

Boulangerie Lacroix

Sandrine Lacroix

Innovation de marché – Pain Le Grano



Fonctionnement:

- ✓ Intégration de graines de lin, quinoa & chia à la préparation

Avantages:

- Élargissement de l'offre de produits
- Adaptation au marché (pain santé, sans sucre & sans gras)

Ferme des Pics

Nathalie Gaudet & Sylvain Fontaine

DESCRIPTION



Achat de la ferme en 1989

3^e génération

Production laitière

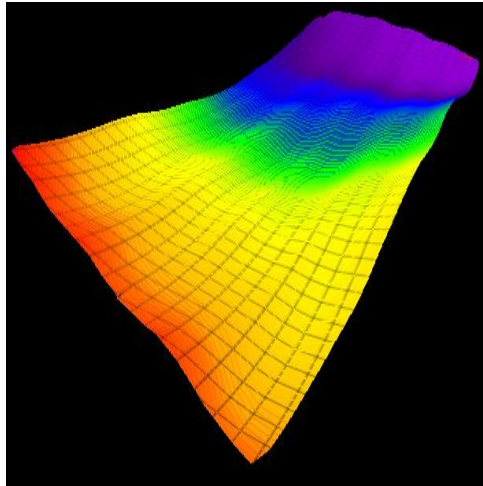
300 têtes dont 150 en lactation –
110 vaches libres au robot –
40 vaches attachées –

Champs

175 acres de céréales (avoine & orge) –
675 acres de foin (luzerne & fléole) –
90% drainé; 50% nivelé –

Ferme des Pics

Nathalie Gaudet & Sylvain Fontaine



Système de nivelage par GPS

Fonctionnement:

- ✓ Nivelage = drainage de surface
- ✓ Cueillette de données GPS au tracteur (1point/sec.)
- ✓ Analyse des données et création du profil topographique
- ✓ Intégrer au système du tracteur, la lame est alors dirigée par GPS



Avantages:

- Uniformise les rendements
- Accélère l'opération de semis
- Favorise les meilleures conditions aux champs

Ferme des Pics

Nathalie Gaudet & Sylvain Fontaine

Système de guidage par GPS



Fonctionnement:

- ✓ GPS oriente le tracteur en temps réel

Avantages:

- Recouvrement optimal des surfaces
- Augmentation des rendements
- Réduit:
 - La quantité d'engrais
 - La quantité de produits chimiques
 - La quantité de carburant
 - Le temps passé aux champs



Ferme des Pics

Nathalie Gaudet & Sylvain Fontaine

Louve – Alimentation des veaux



Fonctionnement:

- ✓ Alimentation des veaux (0-2 mois)
- ✓ Mélange parfait des ingrédients
 - Température optimale
 - Quantité (Eau, poudre de lait)
 - Lavage automatisé

Avantages:

- Réduction du temps de travail
- Homogénéité et salubrité du mélange
- Les veaux s'alimentent librement

Ferme des Pics

Nathalie Gaudet & Sylvain Fontaine



Robot d'affouragement

Fonctionnement:

- ✓ Borne de recharge fixe
- ✓ Robot repousse l'alimentation 1x/hr

Avantages:

- Réduction du temps de travail
- Alimentation toujours fraîche
- Stimule la consommation des vaches
- Augmente la production laitière

Ferme des Pics

Nathalie Gaudet & Sylvain Fontaine

Robots de traite (vidéo)



Lien de la
vidéo:

https://drive.google.com/open?id=0B3Fn2NeW_iyhVFNuZfVreEFRa2s

Canada

Développement économique Canada pour les régions du Québec
appuie financièrement les SADC et les CAE

SADC

Société
d'aide au développement
des collectivités
D'ABITIBI-QUEST



Témoignages

« Les agriculteurs d'ici,
des entrepreneurs innovants! »

Canada

Développement économique Canada pour les régions du Québec
appuie financièrement les SADC et les CAE

SADC

Société
d'aide au développement
des collectivités
D'ABITIBI-QUEST

Ferme Forestière

Pierre Mercier & Suzelle Perron

DESCRIPTION

1 emploi

Achat plantation de 5 ans: 1985

2^e génération

Production de bois privé

- Pin gris (100 000) –
- Épinette blanche (5 000) –
- Peuplier hybride (5 000) –
- Parcelles expérimentales d'essences diverses –



Ferme Forestière Suzelle & Pierre Mercier



Ferme Forestière Suzelle & Pierre Mercier



Ferme Forestière Suzelle & Pierre Mercier



Canada

Développement économique Canada pour les régions du Québec
appuie financièrement les SADC et les CAE

SADC

Société
d'aide au développement
des collectivités
D'ABITIBI-QUEST

Ferme Forestière Suzelle & Pierre Mercier



Ferme Forestière Suzelle & Pierre Mercier



Canada

Développement économique Canada pour les régions du Québec
appuie financièrement les SADC et les CAE

SADC

Société
d'aide au développement
des collectivités
D'ABITIBI-QUEST

Ferme Forestière Suzelle & Pierre Mercier



La Fraisonnée Sacha Boudreault

DESCRIPTION

7 employés

Fondation en 1989

2^e génération

Production de confiture et
tartinaide

Production annuel

500 000 unités détail –

1,5M de portion restaurant –

40 000 unités exportés –



La Fraisonnée Sacha Boudreault



La Fraisonnée

Sacha Boudreault



La Fraisonnée Sacha Boudreault



La Fraisonnée Sacha Boudreault



La Fraisonnée

Sacha Boudreault

Campagnes de financement



La Fraisonnée

Sacha Boudreault



La Fraisonnée

Sacha Boudreault



Canada

Développement économique Canada pour les régions du Québec
appuie financièrement les SADC et les CAE

SADC

Société
d'aide au développement
des collectivités
D'ABITIBI-QUEST

La Fraisonnée

Sacha Boudreault



Canada 

Développement économique Canada pour les régions du Québec
appuie financièrement les SADC et les CAE

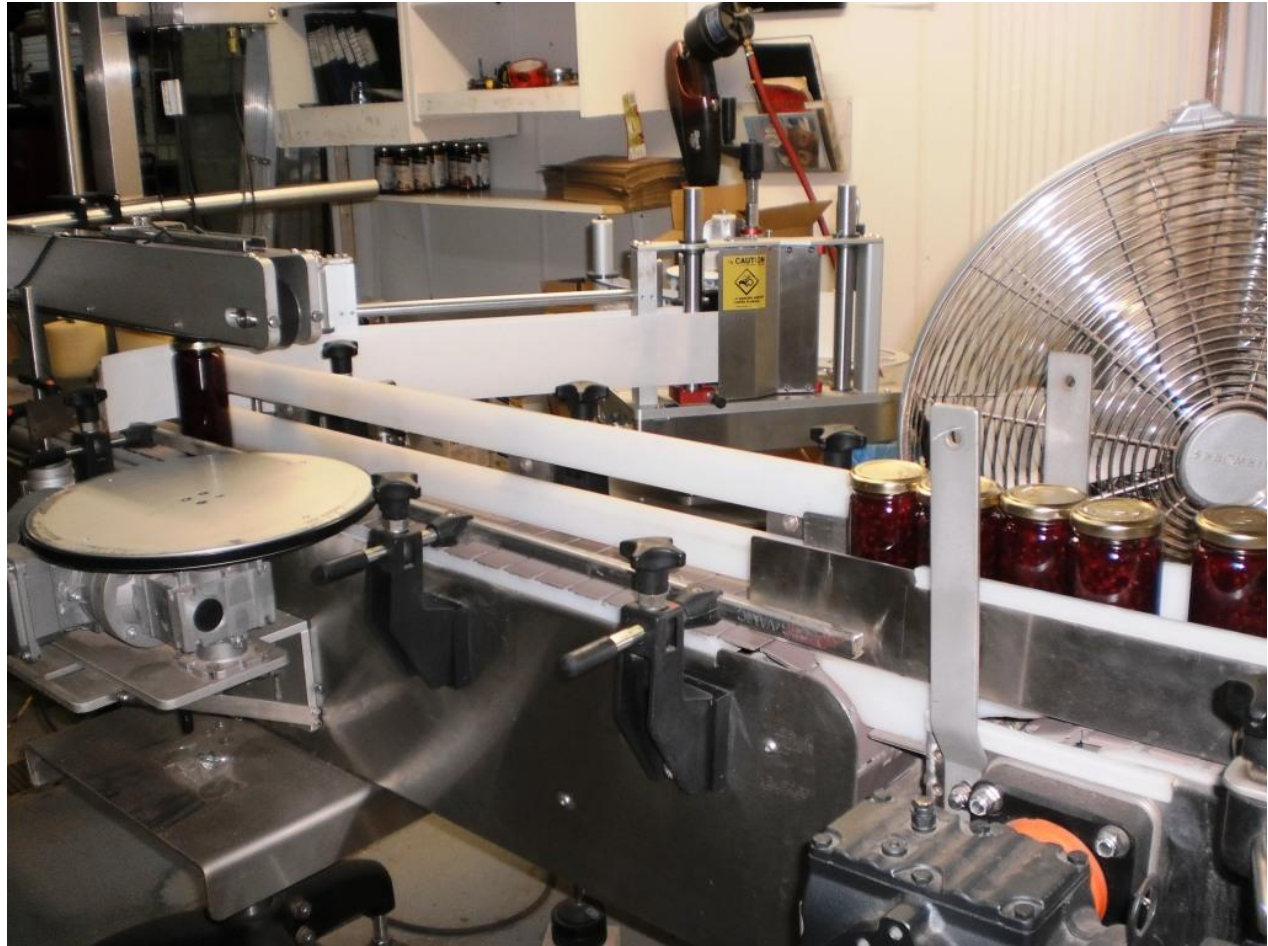
SADC

Société
d'aide au développement
des collectivités
D'ABITIBI-QUEST

La Fraisonnée Sacha Boudreault



La Fraisonnée Sacha Boudreault



La Kébé Ferme S.E.N.C.

Sylvain Vachon

DESCRIPTION

1 employés saisonnier

Fondée dans les années 1920

4^e génération
(la 5^e est intéressée)

Bovin de boucherie

250 vaches, 11 taureaux –
205 veaux –

Champs

280 acres de céréales –
1000 acres fourragers –
1200 acres en pâturages –



La Kébé Ferme S.E.N.C. Sylvain Vachon



Développement économique Canada pour les régions du Québec
appuie financièrement les SADC et les CAE

SADC

Société
d'aide au développement
des collectivités
D'ABITIBI-QUEST

La Kébé Ferme S.E.N.C. Sylvain Vachon



Canada

Développement économique Canada pour les régions du Québec
appuie financièrement les SADC et les CAE

SADC

Société
d'aide au développement
des collectivités
D'ABITIBI-QUEST

La Kébé Ferme S.E.N.C. Sylvain Vachon



Canada

Développement économique Canada pour les régions du Québec
appuie financièrement les SADC et les CAE

SADC

Société
d'aide au développement
des collectivités
D'ABITIBI-QUEST

La Kébé Ferme S.E.N.C. Sylvain Vachon



La Kébé Ferme S.E.N.C.

Sylvain Vachon



Canada

Développement économique Canada pour les régions du Québec
appuie financièrement les SADC et les CAE

SADC

Société
d'aide au développement
des collectivités
D'ABITIBI-QUEST

La Kébé Ferme S.E.N.C.

Sylvain Vachon



Canada

Développement économique Canada pour les régions du Québec
appuie financièrement les SADC et les CAE

SADC

Société
d'aide au développement
des collectivités
D'ABITIBI-QUEST

La Kébé Ferme S.E.N.C. Sylvain Vachon



Canada 

Développement économique Canada pour les régions du Québec
appuie financièrement les SADC et les CAE

SADC

Société
d'aide au développement
des collectivités
D'ABITIBI-QUEST

La Kébé Ferm e S.E.N.C. Sylvain Vachon



Canada

Développement économique Canada pour les régions du Québec
appuie financièrement les SADC et les CAE

SADC

Société
d'aide au développement
des collectivités
D'ABITIBI-QUEST

Perspectives d'avenir

- L'agriculture, l'agro-foresterie & l'agroalimentaire représentent des secteurs forts du développement sur notre territoire
- L'innovation est un vecteur de développement pour les entreprises
- La relève est composée d'entrepreneurs de plus en plus formés

Perspectives d'avenir

Défis

- L'accès à la main-d'œuvre qualifiée
- L'évolution du marché et des politiques gouvernementales
- Identifier la relève et l'intégrer aux entreprises

Remerciements

Production

Les Fermes Bégin

Ferme Fleuraison Canland

Ferme Lafontaine-Noël

Ferme Trevallon

Ferme Ojibway

Ferme Abitibienne

Ferme des Pics

Ferme Forestière Pierre Mercier

La Kébé Ferme s.e.n.c.

Transformation

Vergé de l'Île Népawa

La Fraisonnée

La Vache à Maillotte

Fromabitibi

Boulangerie Lacroix

Les Fantaisies d'Isabelle

Service

Sylviculture La Vérendrye (Service d'imagerie aérienne)