



**SADC**

Société  
d'aide au développement  
des collectivités

D'ABITIBI-OUEST

# 29<sup>e</sup> ASSEMBLÉE GÉNÉRALE ANNUELLE

## Le Développement durable bien vivant

en Abitibi-Ouest, Villebois et Valcanton

## MANDAT

**Soutenir le développement socioéconomique, la croissance et la vitalité des différents secteurs en collaborant à la richesse du milieu et à la création d'emplois.**

### MISSION

Accroître le dynamisme du milieu, la qualité de vie et l'emploi

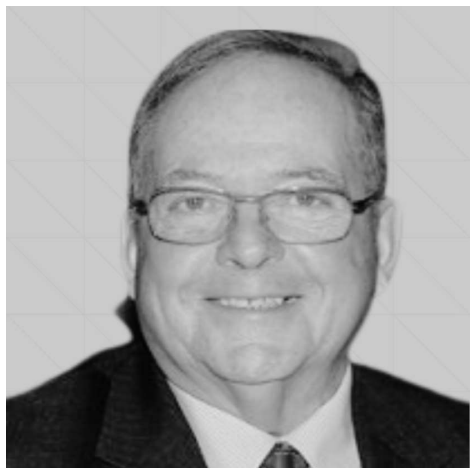
### VISION

Être une référence dans le soutien du développement socioéconomique

### VALEURS

Coopérer, accompagner et représenter les intérêts du milieu selon les valeurs du Développement durable

# Conseil d'administration



**Président**  
**Jean-Louis Bédard**



**Vice-présidente**  
**Ginette Lapierre**



**Secrétaire**  
**Karine Francoeur**



**Agroalimentaire**  
**Hélène Noël**



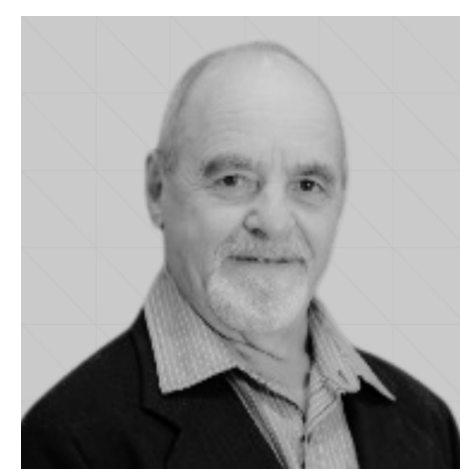
**Grande entreprise**  
**Guy Lamoureux**



**Éducation**  
**Marco Fournier**



**Technologies**  
**Abdelaziz Alija**



**Ville de La Sarre**  
**Victor Fournier**



# Une équipe présente dans le milieu



**Directrice générale**  
**Thérèse Grenier**



**Adjointe**  
**Sylvie Déziel**



**Entreprises**  
**Marie-Eve Bergeron**



**Entreprises**  
**Sylvie Lafortune**



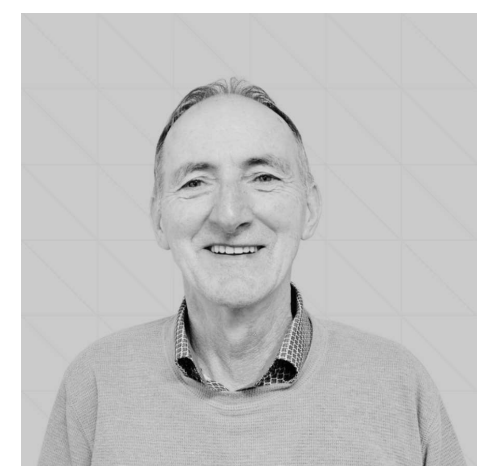
**Forêt et Énergie**  
**Marco Gagnon**



**Développement**  
**Karine Racicot**



**Agroalimentaire**  
**Mathieu Guillemette**



**Divers projets**  
**Gaston Gadoury**



## Emplois ponctuels en cours d'année

- **Fabien Poirier** - Conseiller en Développement durable
- **Ibrahim Ouattara** - Conseiller en Développement durable
- **Patricia Lavigne** - Chargée de projet Optez pour le talent
- **Sophie Vachon Bordeleau** - Chargée de projet Table Métal Abitibi-Ouest
- **Benjamin Gagnon** - Chargé de projet - Protection des oiseaux nicheurs

**AGA 2022-2023**

**SADC**

Société  
d'aide au développement  
des collectivités

D'ABITIBI-OUEST

**2023-2024**

## **Bienvenue à nos nouvelles collègues**



**Conseillère en technologies  
Laurence Marquis**



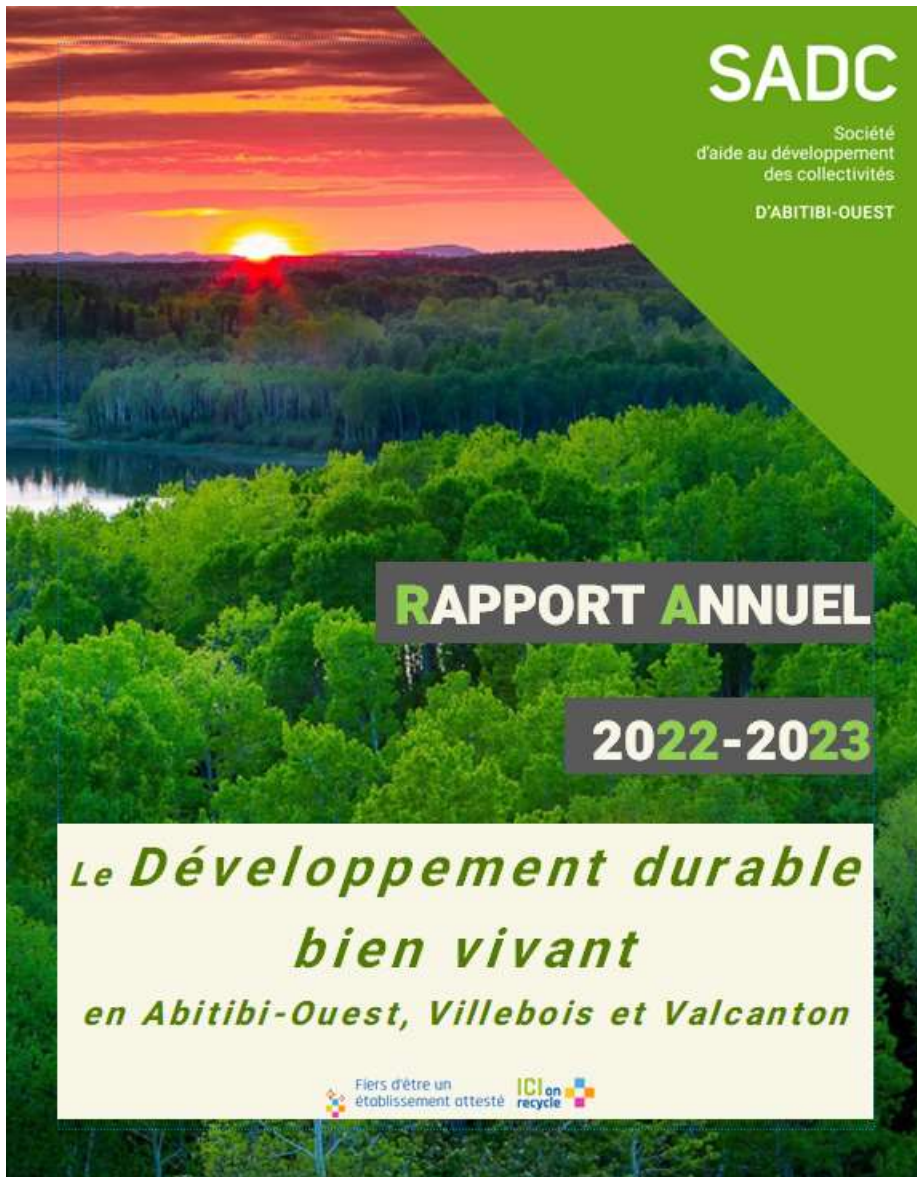
**Gestionnaire de projets  
Patricia Lavigne**

# AGA 2022-2023

# SADC

Société  
d'aide au développement  
des collectivités

D'ABITIBI-OUEST



## Présentation des activités menées par la directrice et son équipe



# Présentation par secteurs

## Une année d'engagements

- Services aux entreprises
- Services en agroalimentaire
- Services forestier, énergie, environnemental
- Services sociocommunautaires
- Services opérationnels et administratifs



## Services aux entreprises

### NOS PRIORITÉS

- Répondre aux besoins des entrepreneurs
- Collaborer avec les partenaires du milieu
- Assurer la pérennité de nos portefeuilles
- Rechercher des opportunités visant l'innovation et les programmes associés

**Selon les valeurs du Développement durable**



# BILAN DES PORTEFEUILLES

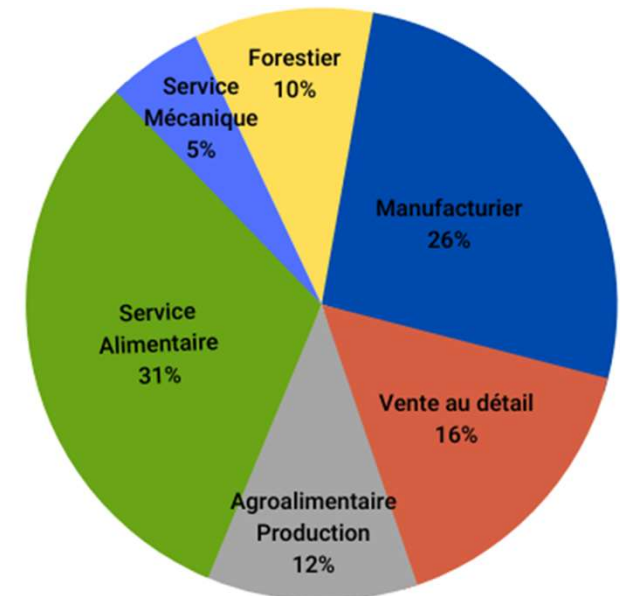
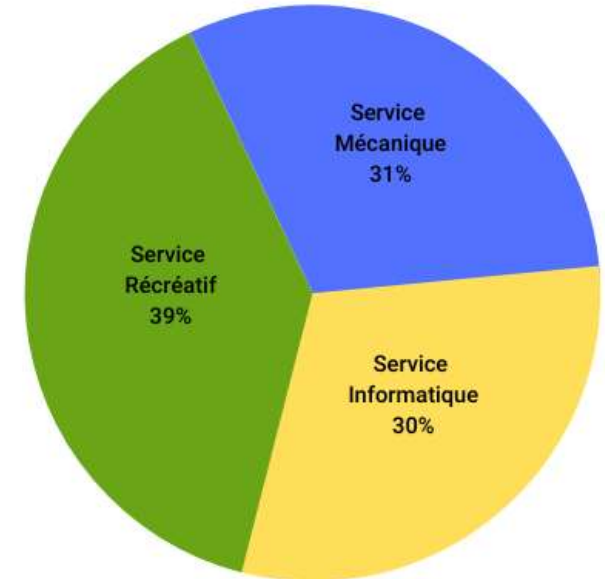
**588 710 \$ investi dans 9 entreprises**

## Fonds Stratégie jeunesse

- 2 projets Démarrage - **57 000 \$**
- 1 projet Acquisition - **25 000 \$**

## Fonds d'investissement

- 5 projets Acquisition - **326 710 \$**
- 1 projet Expansion - **150 000 \$**



**6,2 M \$** d'investissements générés et **100** emplois maintenus et créés



## Services agroalimentaires

### Principaux services offerts

- Accompagnement aux producteurs
- Services conseils
- Animation
- Référencement

## Survol des initiatives en agroalimentaire



Marché Public



Palmarolle



SADC

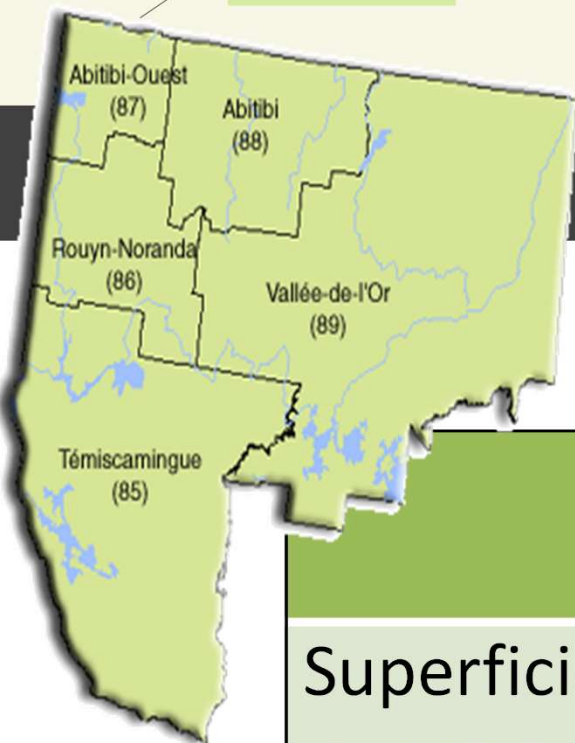
Société  
d'aide au développement  
des collectivités  
D'ABITIBI-OUEST

PORTRAIT  
AGROALIMENTAIRE  
DE L'ABITIBI-OUEST ET DU  
NORD-DU-QUÉBEC 2023

# PORTRAIT AGROALIMENTAIRE

de l'Abitibi-Ouest et du Nord-du-Québec

Villebois  
Valcanton



## En quelques chiffres

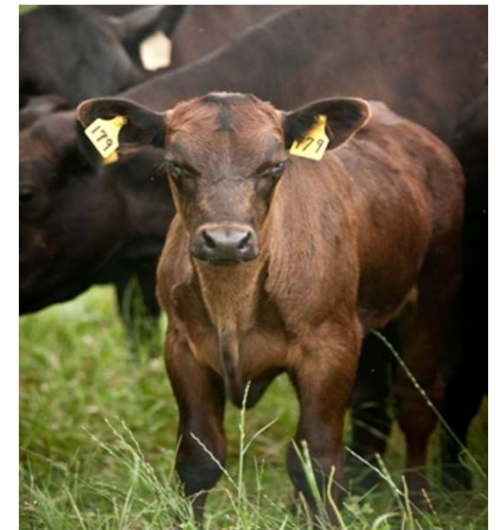
| Territoires                              | Abitibi-Ouest | % / A.T. |
|--|---------------|----------|
| Superficie du territoire de MRC          | 332 333 ha    | 6%       |
| Superficie de la zone agricole (62% /AO) | 205 791 ha    | 32%      |



# Fermes et population agricole

| AOVV   | 2011 | 2021 | Variation |
|--|------|------|-----------|
| Nb de fermes   | 175  | 160  | - 9 %     |
| Nb d'exploitant-es   | 275  | 230  | - 20 %    |
| Nb d'employé-es  | 279  | 257  | -8%       |
| Nb salarié-es (exploit. + empl.)   | 554  | 487  | -12%      |
| En 2021, 52% (120/230) des exploitants travaillent à l'extérieur de leur ferme dont 40 déclarent plus de 40 h/sem. |      |      |           |

| Nb productions | 2011 | 2021 | Variation |
|----------------|------|------|-----------|
| Animales (-23) | 104  | 81   | - 22 %    |
| Végétales      | 71   | 79   | + 11 %    |

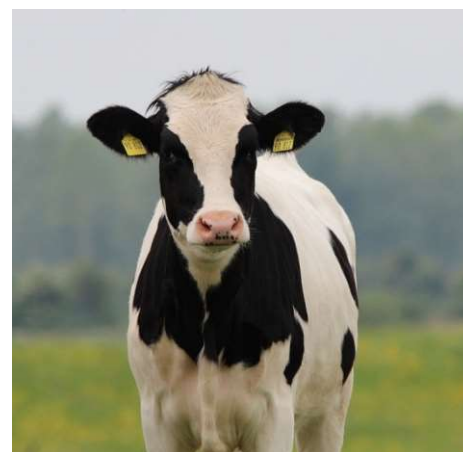


# Productions agricoles

| Nb productions végétales (+ 11%)                                   | 2011 | 2021 | Var.  |
|--|------|------|-------|
| Oléagineuses, céréales   | 9    | 10   | + 11% |
| Fruits et légumes  | 5    | 7    | + 40% |
| Serres et pépinières   | 6    | 4    | - 33% |
| Foin   | 44   | 49   | + 11% |
| Autres cultures  | 7    | 9    | +29%  |
| Revenu brut des productions végétales en 2020 : 6,3 M\$ (16,2%/AT) |      |      |       |



| Productions animales (-22%)                                      | 2011 | 2021 | Var. |
|--|------|------|------|
| Laitières  | 29   | 24   | -17% |
| Bovines de boucherie   | 76   | 65   | -14% |
| Ovines et caprines   | 13   | 10   | -23% |
| Chevaux et poneys  | 16   | 13   | -19% |
| Autres élevages  | 8    | 13   | +62% |
| Revenu brut des productions animales en 2020 : 30,3 M\$ (34%/AT) |      |      |      |



# Quelques constats

Revenu des  
fermes bovines –  
65 % ?

Fermes laitières – 17 % ?



Canola : 300 % ?

Productions ovines : 50 % ?

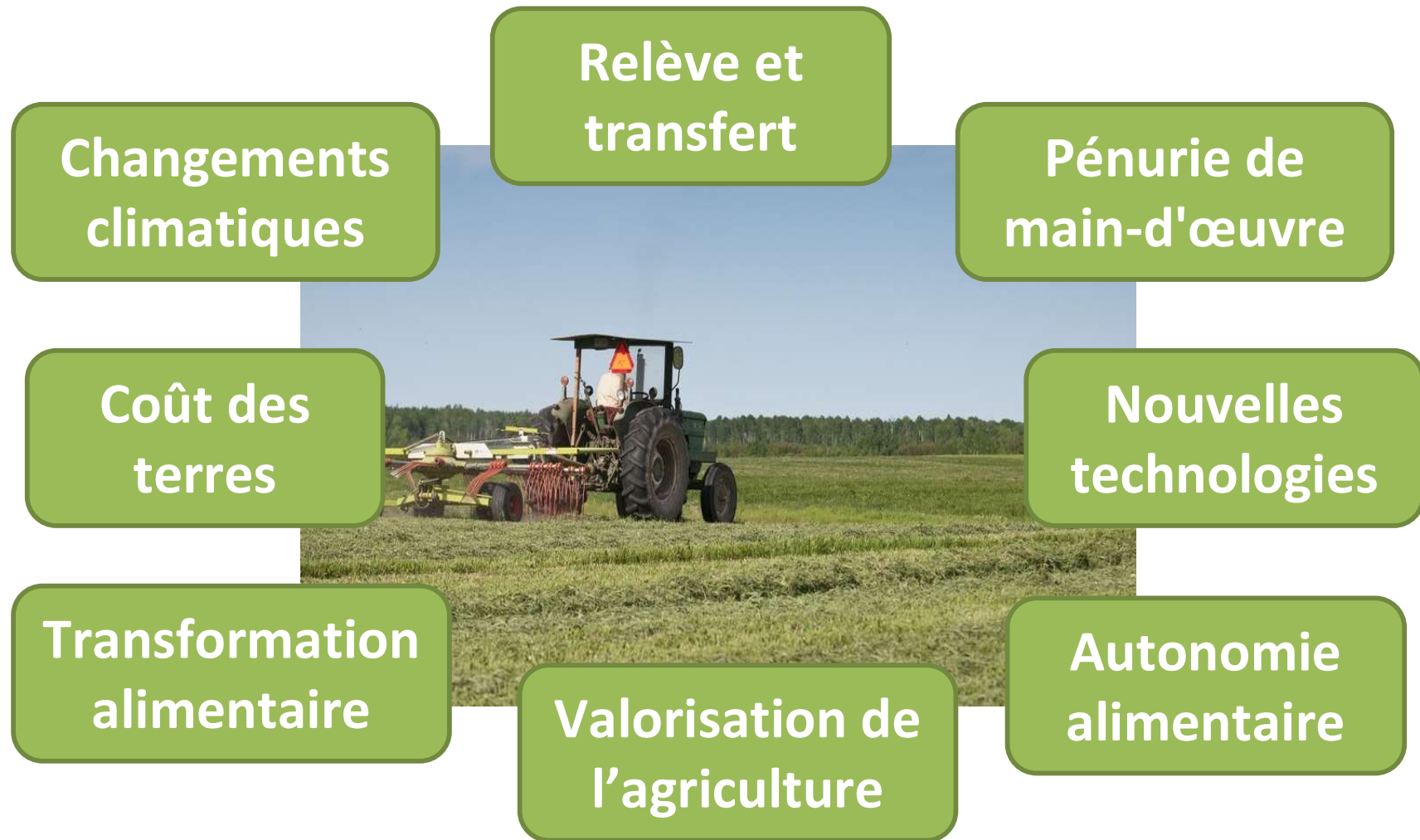


Brise-vent : 61 % ?

Fermes maraîchères : 12 % ?



# Quelques enjeux / défis



## Services en Développement durable

### Engagements visant l'économie circulaire et la diminution des GES

- Implications de niveau local, régional et national
- Services-conseils
- Expert au programme Écoleader
- Partenaires du CTRI et de l'UQAT (Laboratoire de biomatériaux et URDAAT)
- Référencement

# Des rejets industriels, des ressources à utiliser pour notre économie durable

SADC

Société  
d'aide au développement  
des collectivités  
D'ABITIBI-OUEST

RECYC-QUÉBEC

Québec



ICI on  
recycle



1re  
étape

**Quantification et qualification des résidus industriels de 136 entreprises de l'Abitibi-Ouest des secteurs :**  
*agroalimentaire, forestier, métallurgique, minier, construction*

2e  
étape

**Réalisation de 10 études d'opportunité**  
**Identification de 2 produits potentiels**

3e  
étape

**Réalisation de 5 études de pré faisabilité**  
**Développement de 2 produits potentiels**

# 10 SYNERGIES INDUSTRIELLES

## Opportunités retenues pour l'étude de pré faisabilité

1 Biométhanisation à la ferme - Écoboefuf



2 Valorisation énergétique des amoncellements d'écorces en Abitibi-Ouest



3 Production de tannin à partir d'écorces d'épinettes noires



4 Production de granulés de bois-plastique à partir de résidus forestiers



5 Tri et valorisation des CRD d'Abitibi-Témiscamingue





# 10 SYNERGIES INDUSTRIELLES

## Opportunités non retenues

6

Récupération et réutilisation des plastiques d'ensilage - projet en cours



7

Production de boissons à partir de lactosérum



8

Utilisation des résidus de jet de sable dans le béton projeté



9

Utilisation des bouteilles de 18 litres d'ONIBI comme mini-serres par la Coop La Hutte - projet en cours



10

Utilisation des résidus de coupes de viande

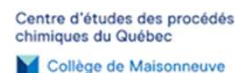


# DÉVELOPPEMENT DE PRODUITS POTENTIELS

En partenariat avec l'UQAT – Laboratoire de biomatériaux

- 1 Granules fertilisantes
- 2 Pots horticoles biodégradables

## PARTENAIRES ET COLLABORATEURS





## Services sociocommunitaires



## Sécurité alimentaire - Pour le bien-être du milieu



## SOUTIEN À LA GESTION

**PROGRAMMES**

**SUIVI  
ADMINISTRATIF  
QUOTIDIEN**

**REDDITION DE  
COMPTES**

**REGISTRAIRE DES  
ENTREPRISES**

**LOGICIEL DE  
COMPTABILITÉ**





# AGA 2022-2023

# SADC

Société  
d'aide au développement  
des collectivités

D'ABITIBI-QUEST

## SUIVI CORPORATIF

**CONSEIL D'ADMINISTRATION**

Réseau des  
**SADC  
+CAE**

**Canada**  
Développement économique Canada  
pour les régions du Québec appuie  
financièrement les SADC et les CAE

**PROGRAMMES**

**MIL – MESURES D'INTERVENTIONS  
LOCALES**

**PAPETR – PROGRAMME D'AIDE AUX  
PETITES ENTREPRISES RURALES**

**VIRAGE VERT**

## Rôles de la direction générale

- Répondre des engagements adoptés par le CA
- Mettre en œuvre le plan d'action
- Assurer les activités de développement corporatif
- Développer des réseaux de coopération et de partenariats
- Assumer les engagements de la loi 25

## Représenter les intérêts du milieu

- Table Métal Abitibi-Ouest
- Table de concertation régionale du Nord-du-Québec
- Membre du comité provincial en Développement durable
- Implications dans les activités impactant notre territoire



## MERCI

- **Partenaires financiers**
- **Collaborateurs et participants à divers projets et événements**
- **Administrateurs et aux bénévoles**
- **Membres de l'équipe**
- **Chantiers Chibougamau pour l'accueil et l'accès au lieu**

**Votre implication fait une différence positive  
dans le bien-être de notre milieu**





**SADC**

Société  
d'aide au développement  
des collectivités

D'ABITIBI-OUEST

# Présentation des projets

Une économie d'avenir branchée sur le Développement durable





# CHANTIERS CHIBOUGAMAU

## SADC - AGA

Scierie La Sarre

Marc Paré

13 septembre 2023





# Ordre du jour

1. Transaction - 2 mins
2. Chantiers Chibougamau – 5 mins
3. Projets usine La Sarre – 5 mins
4. Feux de forêt – Impacts – 5 minutes
5. Questions – 5 minutes



# Transaction

1. **Date : 13 mars 2023**
2. **Objectifs : Approvisionner en copeaux Lebel sur Quévillon et en bois d'œuvre Chibougamau**
3. **Acquisitions \$ 94 M:**
  - Scierie La Sarre
  - Scierie Béarn
  - Bureau régional

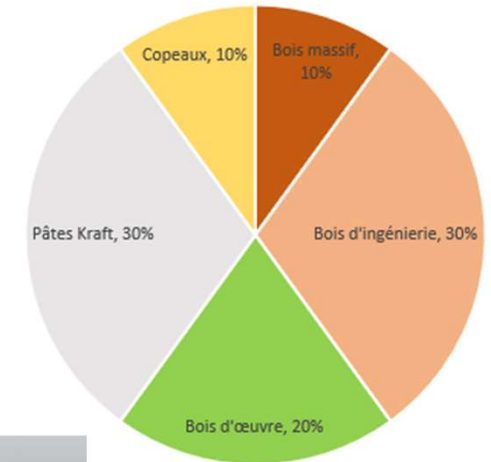




# Chantiers Chibougamau

1. Chantiers Chibougamau (Bois d'œuvre, Bois massif, bois d'ingénierie, copeaux)
2. Lebel Sur Quévillon (Pâte Kraft + 42 MW d'électricité)
3. Scierie Waswanipi (bois d'œuvre, copeaux)
4. Scierie Landrienne (bois d'œuvre, copeaux)
5. Scierie La Sarre

6.



# Scierie La Sarre





# Projets depuis l'acquisition scierie La Sarre

## Modifications usine pour production de 9 pieds

- Diversité des produits
- Meilleurs prix de vente
- Augmentation de la productivité

## Produits MSR (classement selon la resistance)

- Approvisionner CCL pour bois ingénierie et bois massif

## Nouveau design/ingénierie à la sortie du sciage

- Augmentation de la productivité de 125 à 180 pcs/minute



# Feux de forêt – Juin/juillet 2023

## Impact à court terme (pendant les feux de forêt):

- Arrêts des opérations forrestières de tous les sites
- Arrêt des opérations de Lebel Sur Quévillon, Chibougamau, Waswanipi
- Évacuation des employés et des villes



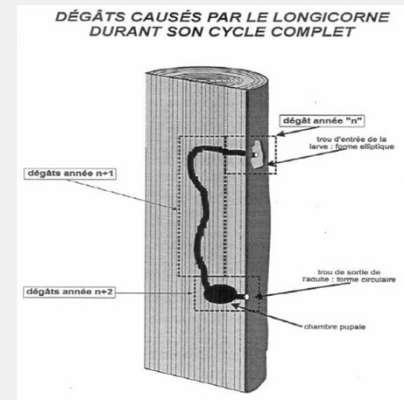
## Impact à moyen terme (1-2 ans):

- Nécessité de récupérer le bois rapidement peut importe les marchés (\$)
- Adapter les opérations en forêt et en usines
- Présence de trous de vers – baisse des prix de vente (\$)



## Impact à long terme (2 ans et plus)

- Risque d'une baisse de la possibilité forestière
- Risque d'une réduction de la production des scieries
- Hausse des prix du bois d'oeuvre (\$)







**Ensemble, en équipe,  
nous pouvons y arriver !**

**Questions?**

**CHANTIERS  
CHIBOUGAMAU**





# MUNICIPALITÉ DE ROQUEMAURE : VERS UN SYSTÈME ALIMENTAIRE DURABLE

---

---



# Un plan de développement d'une communauté nourricière (PDCN)

| Idée et projet                     | Financement                | Accompagnement |
|------------------------------------|----------------------------|----------------|
| Conseil municipal de<br>Roquemaure | Programme PDCN<br>du MAPAQ | SADCAO         |



MUNICIPALITÉ  
DE ROQUEMAURE

*Agriculture, Pêcheries  
et Alimentation*

Québec



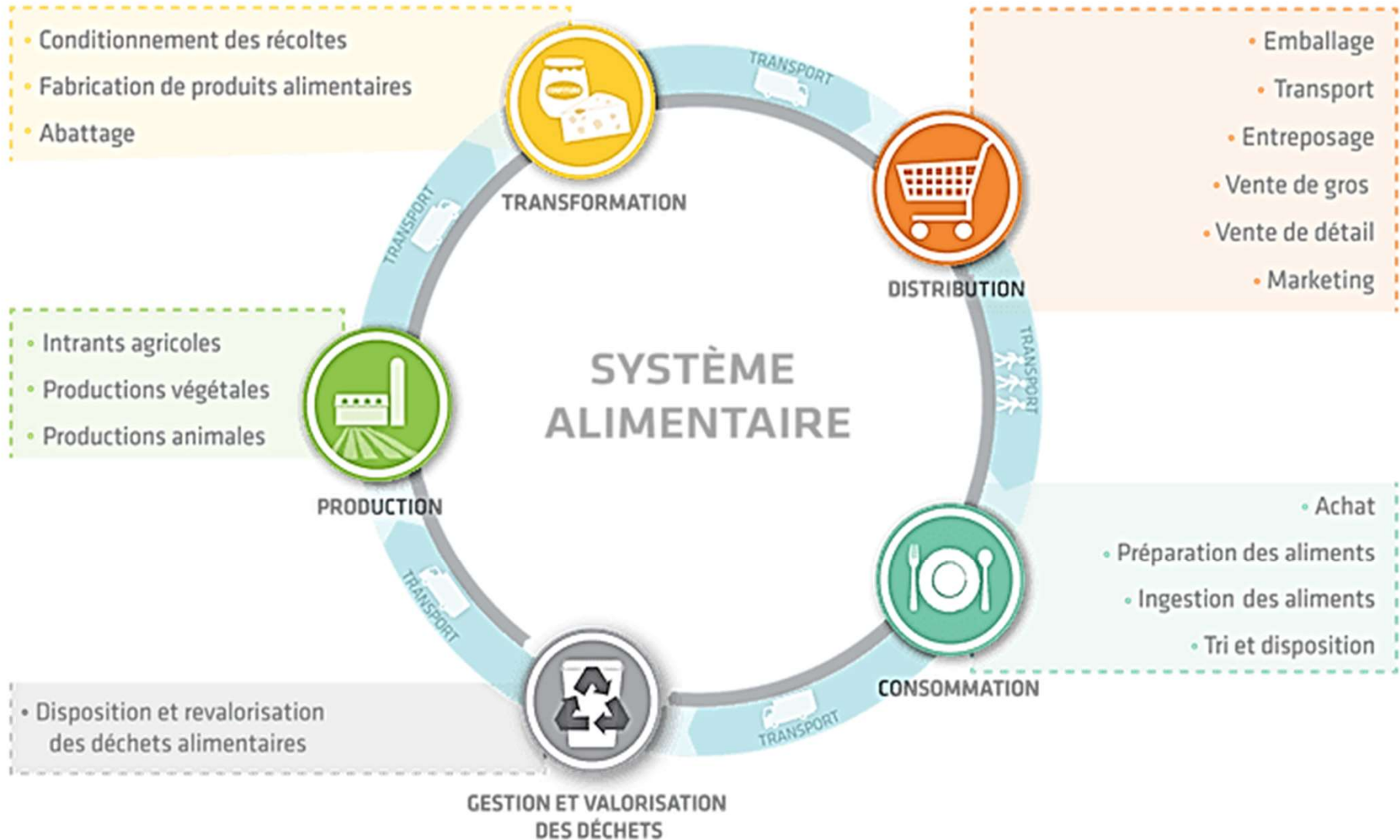
SADC

Société  
d'aide au développement  
des collectivités  
D'ABITIBI-OUEST

# Les objectifs d'un PDCN

- Poser un diagnostic du système alimentaire local du territoire et définir ses potentiels de développement.
- Entretenir un dialogue ouvert avec les acteurs des différents maillons du système.
- Proposer des pistes de solution pour une communauté nourricière axée sur la saine alimentation, une plus grande autonomie alimentaire et une meilleure résilience à l'égard des enjeux climatiques et autres.

# Le système alimentaire





# Le système alimentaire

## Conventionnel

- Priorise la production de masse
- La nourriture ne fait pas partie des préoccupations municipales
- Le prix des aliments n'est pas en lien avec leur valeur nutritive
- Les acteurs travaillent en silo

## Santé

- Priorise la santé
- La nourriture est stratégique pour les objectifs de durabilité locale
- Le prix des aliments favorise les choix sains
- Le partenariat entre acteurs est important pour les enjeux alimentaires

# Que doit contenir un PDCN ?

**1**

Un portrait du système alimentaire local

**2**

Un diagnostic du système alimentaire à la manière FFOM

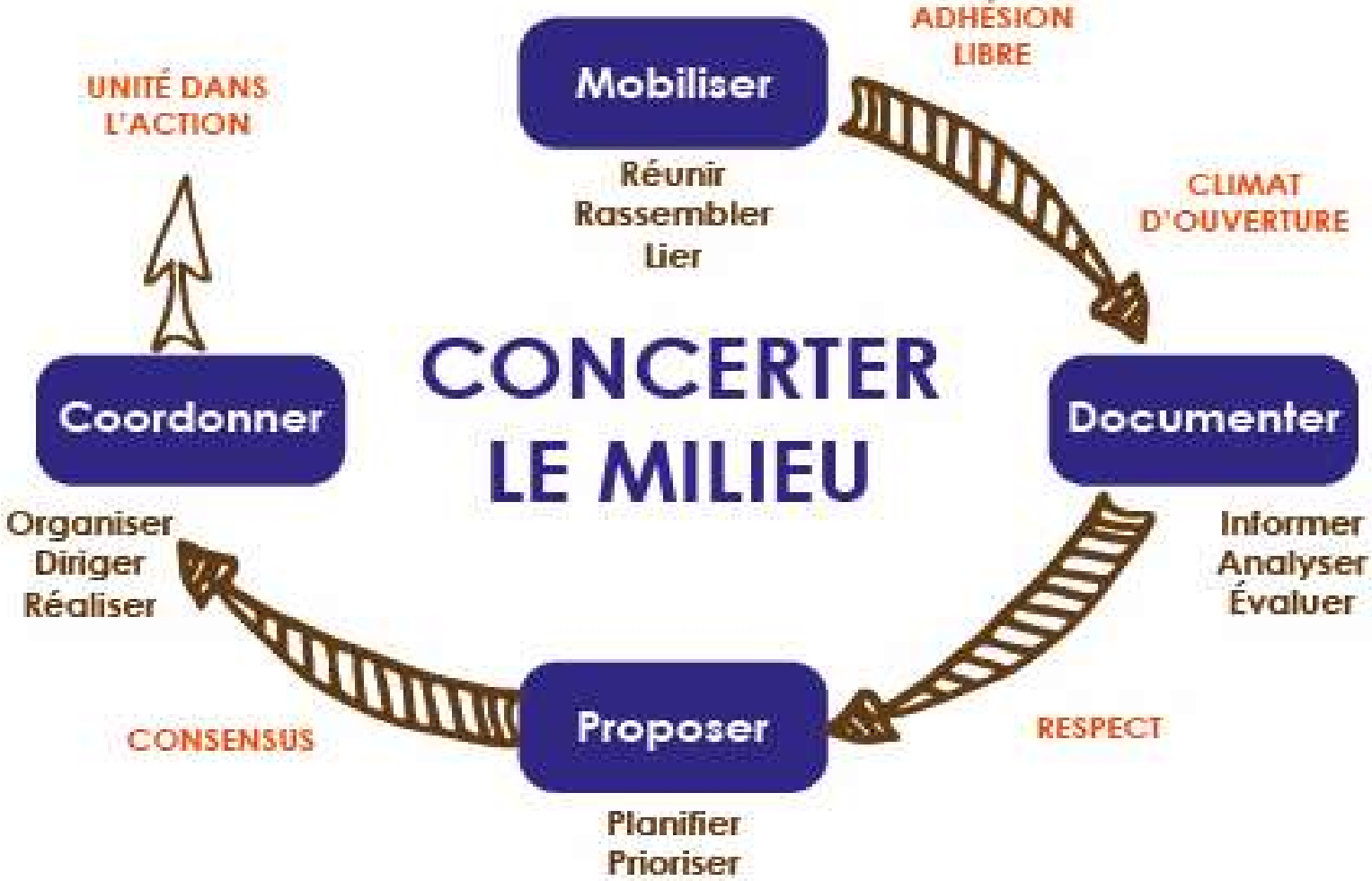
**3**

Une vision concertée de la communauté nourricière souhaitée

**4**

Un plan d'action réaliste

# La concertation au cœur de la démarche



# Quatre instances au travail

Hormis la **municipalité de Roquemaure** (initiatrice) et la **SADCAO** (accompagnatrice), quatre groupes sont impliqués dans la démarche du PDCN :

- **Comité de pilotage**
- **Comité de concertation**
- **Population**
- **Comité de suivi**



# Résultats attendus

**La municipalité de Roquemaure aspire à développer et mettre en place :**

- **Un système alimentaire durable**
- **Une collectivité unie**
- **Une gouvernance alimentaire territoriale**
- **Des projets structurants, attractifs, novateurs et durables**

**Dans le but d'améliorer  
le savoir-faire et la santé de sa population**

# Quelques données tirées du sondage

**Pour les gens de Roquemaure  
afin de s'approvisionner en nourriture pour une année**

| <b>Données</b>                                      | <b>La Sarre</b> | <b>Palmarolle</b> |
|---|-----------------|-------------------|
| Distance parcourue pour se rendre à l'épicerie (km) | 912 000         | 531 500           |
| Argent dépensé pour le carburant                    | 125 000 \$      | 75 000 \$         |
| Temps passé sur la route en heures                  | 11 750          | 6 750             |
| Production, en tonnes de GES                        | 160             | 95                |

# Transition énergétique

## Diminution des impacts environnementaux





# Transition énergétique

Diminution des impacts environnementaux

**TAXI  
6000**

*Un plaisir de vous transporter*

**TAXI 6000**  
TEL: (819) 333





# PROJET BIOMÉTHANISATION

AGA 2023 SADCAO

Simon Lafontaine

13 Septembre 2023



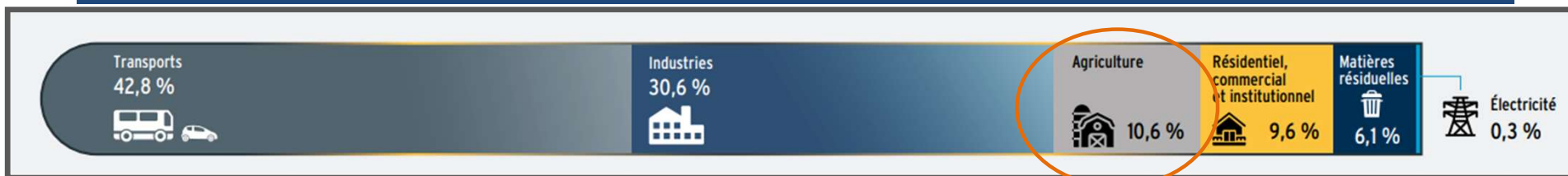
**ECOBOEUF**

NOURRI À L'HERBE | CARBONEUTRE

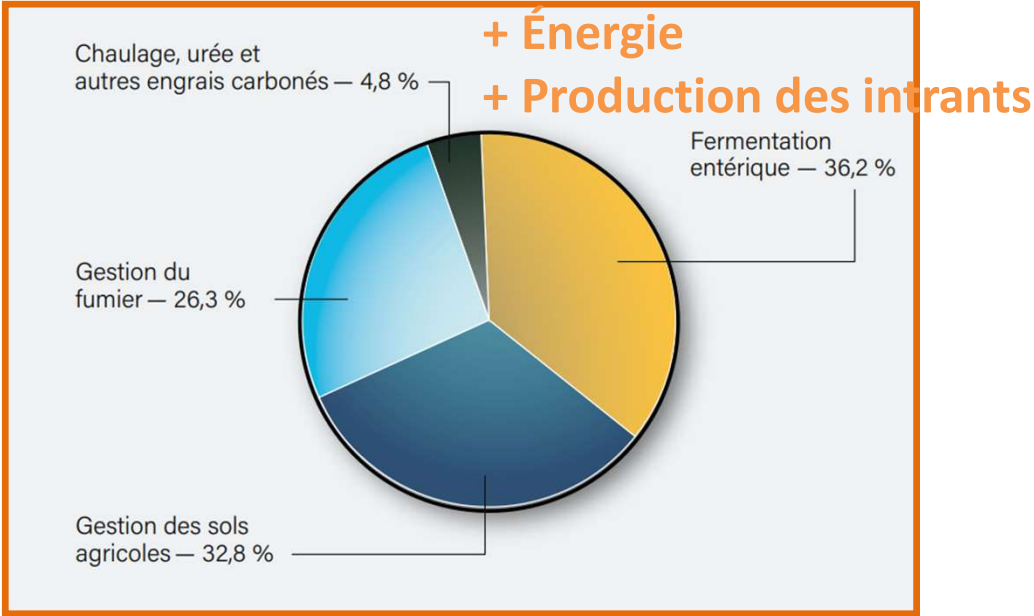


# GES ET CHANGEMENTS CLIMATIQUES

## RÉPARTITION DES ÉMISSIONS DE GES AU QUÉBEC PAR SECTEUR D'ACTIVITÉ EN 2020

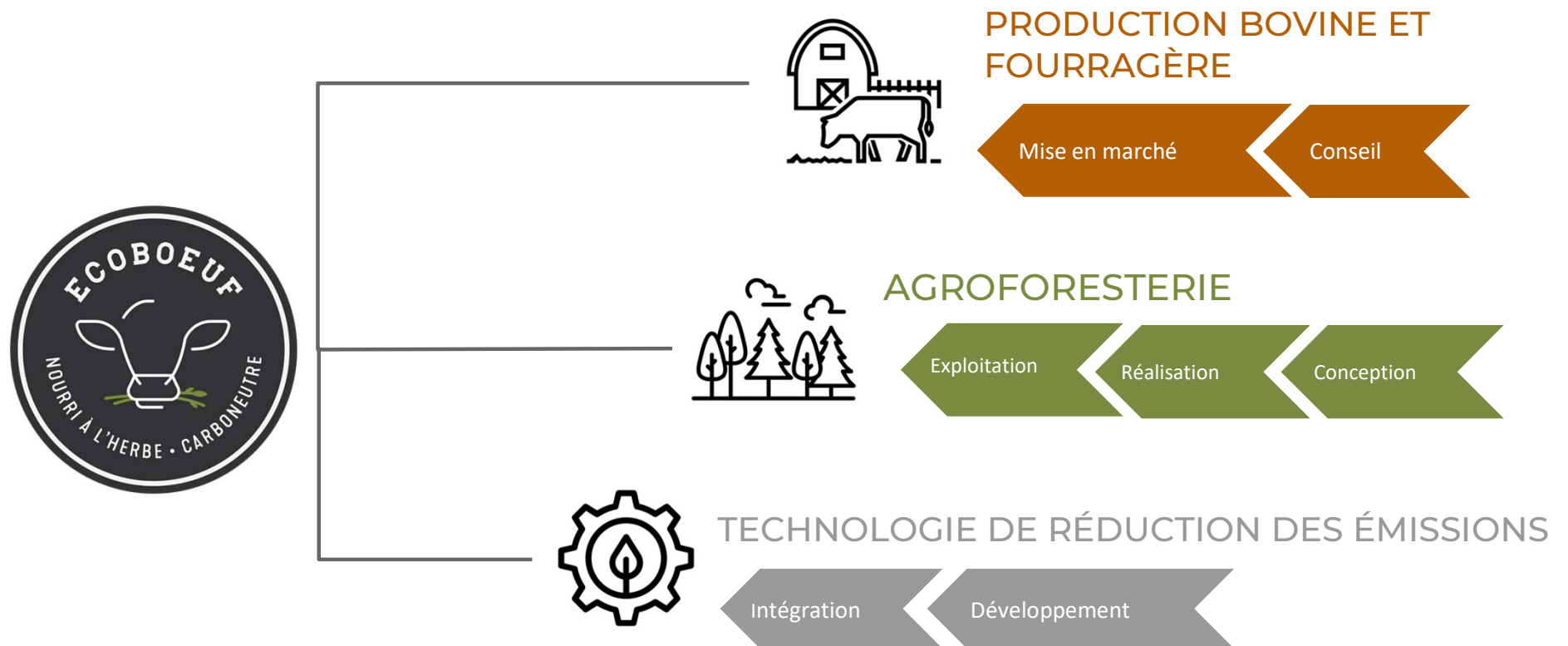


## RÉPARTITION DES ÉMISSIONS DES GES DE L'AGRICULTURE EN 2020



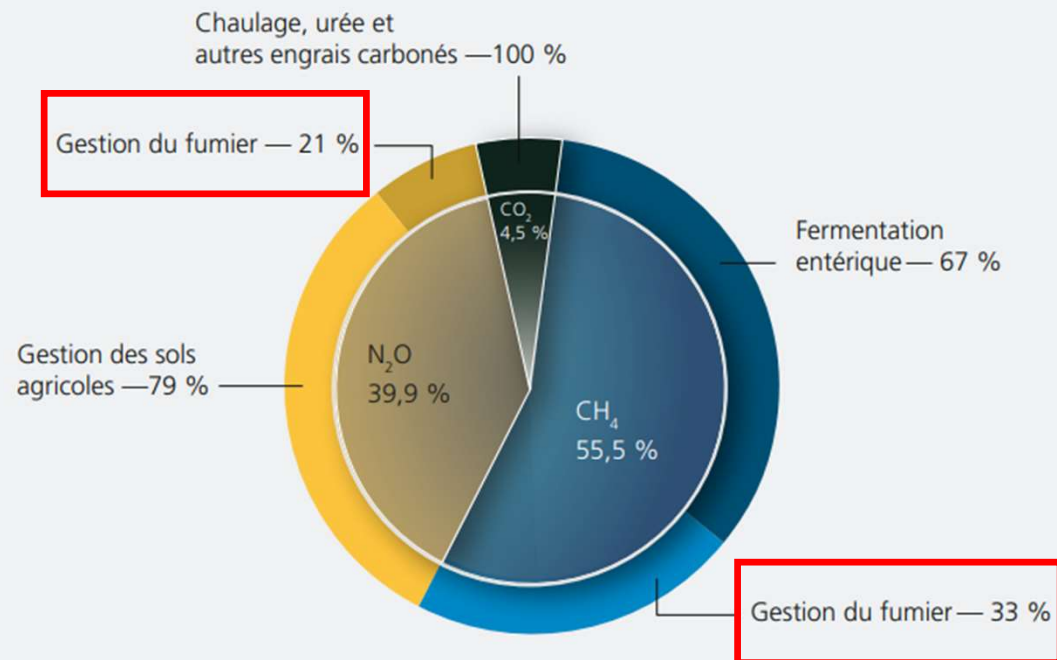
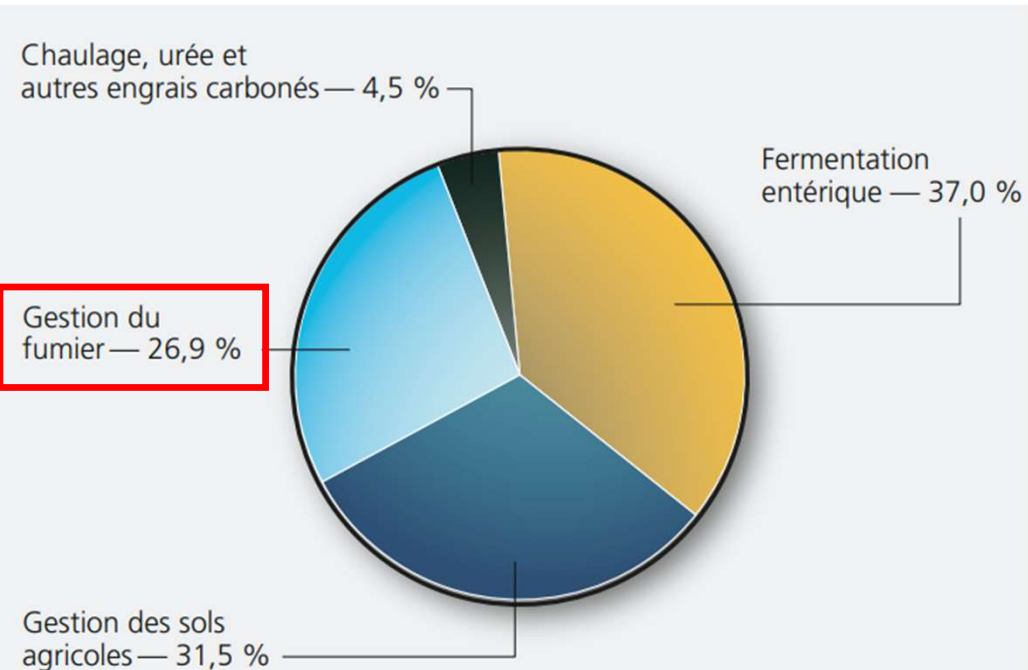


# UN MODÈLE D'AFFAIRES QUI INTÈGRE L'ÉCOSYSTÈME



# GESTION DU FUMIER – BILAN AU QUÉBEC

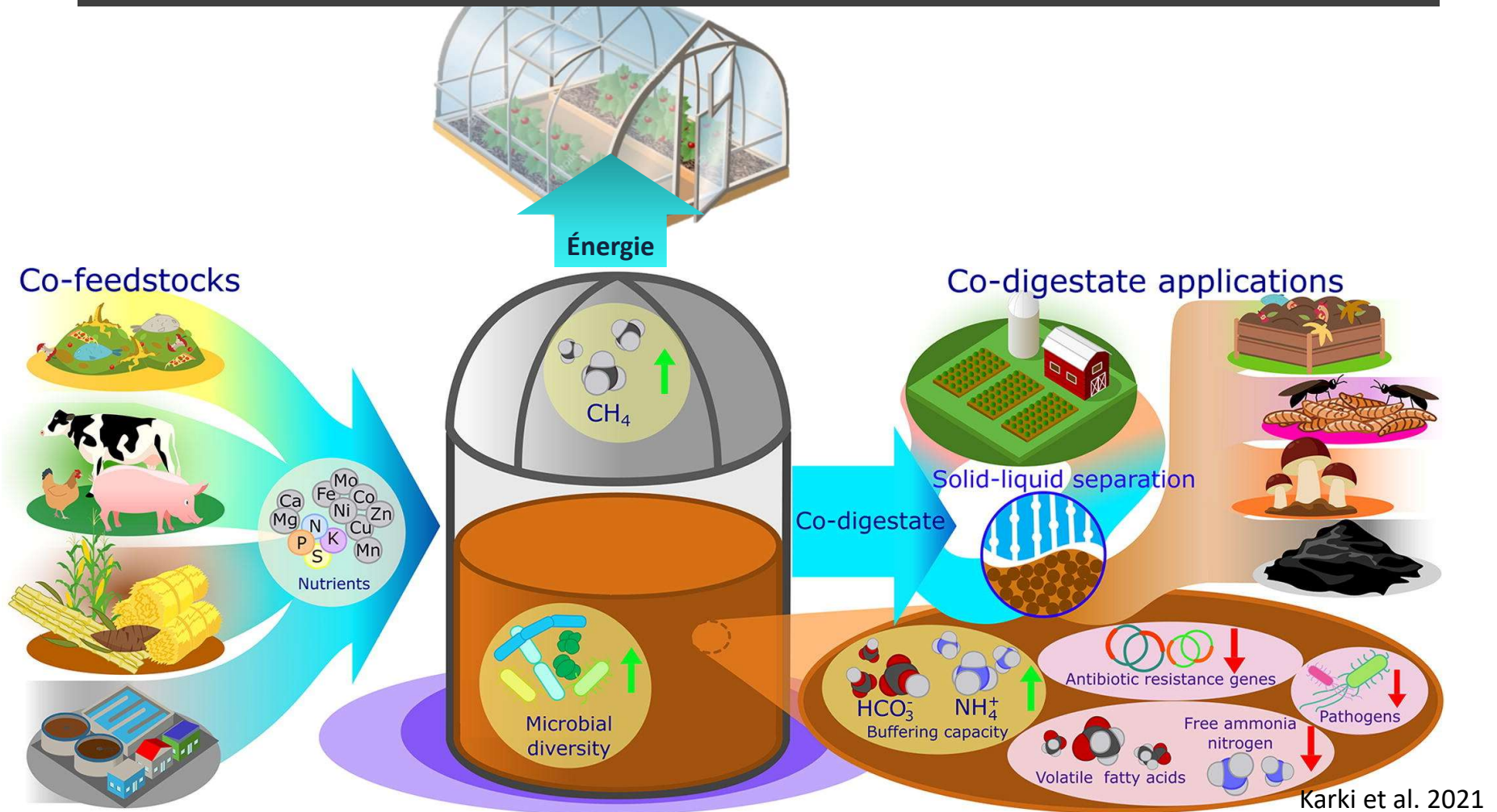
Répartition des gaz à effet de serre causés par l'agriculture au Québec



1,5 Mt CO<sub>2</sub>e (1990) → 2,1 Mt CO<sub>2</sub>e (2019)  
+42,7%

(MELCC, 2021)

# BIOMÉTHANISATION & CO-DIGESTION





# DÉFI : ADAPTATION À LA RÉALITÉ RÉGIONALE

Procédé bien maîtrisé pour:



lisier & purin

Pas pour:



fumier solide

# MISE À JOUR 2023

Programme de soutien à l'entrepreneuriat scientifique  
volet décarbonisation – Fonds de recherche du Québec



Biométhanisation des résidus bovins, agricoles et forestiers



Ahmed Koubaa



Flavia  
Braghiroli

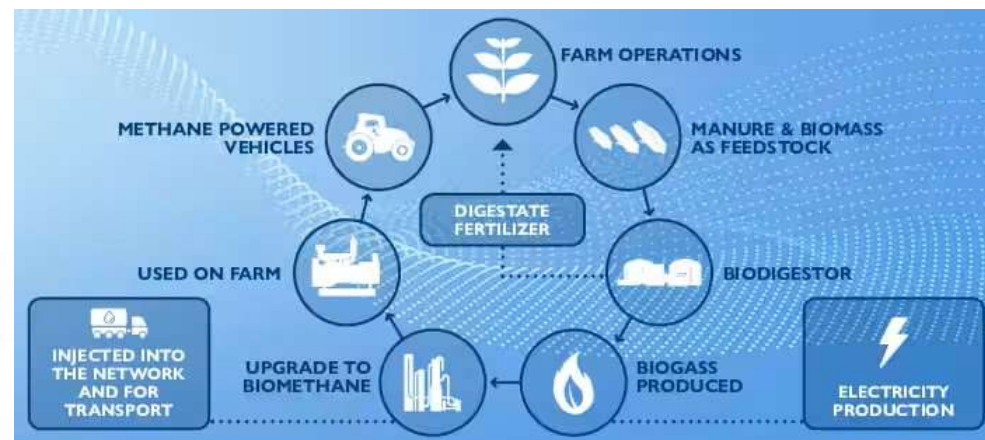


Habib Horchani



Yann Le Bihan

# VISION : AUTONOMIE ÉNERGÉTIQUE DES FERMES EN RÉGION BORÉALE



Combustion ou  
Cogénération  
(électricité + chaleur)

barrière technologique 1

Intrant

Biométhanisation

Biogaz  
(60% CH<sub>4</sub>)

barrière technologique 2

Purification partielle

Biogaz comprimable  
(>80 % CH<sub>4</sub>)

<https://agriculture.newholland.com/nar/en-us/equipment/products/tractors-telehandlers/t6-180-methane-power>



# LES PARTENAIRES DU PROJET



Prochaine étape: Installation Pilote à la ferme

# PROJET EN COURS: OPTIMISATION DES SYSTÈMES AGROFORESTIERS

Plus de 8 km de haies agroforestières implantés depuis 2020



# SUIVI DU PROJET DE PÂTURAGE AGROFORESTIER

- Grande équipe pour l'été 2023
- Travaux terrain terminés pour les projets en cours (biodiversité)
- Premiers résultats à venir !
- 2024 – 2025 : Travaux de laboratoire et rédaction.
- Désire de recruter pour projets futurs au sein du dispositif expérimental à Dupuy





An aerial photograph of a vast forest landscape. In the foreground, a dense forest of trees stretches across the frame. In the middle ground, a calm lake reflects the sky. In the background, a range of low mountains is visible under a sky with scattered clouds. The sun is setting or rising, creating a bright glow on the horizon. A large green triangle is overlaid on the top right corner of the image.

# SADC

Société  
d'aide au développement  
des collectivités

D'ABITIBI-OUEST

*Merci !*